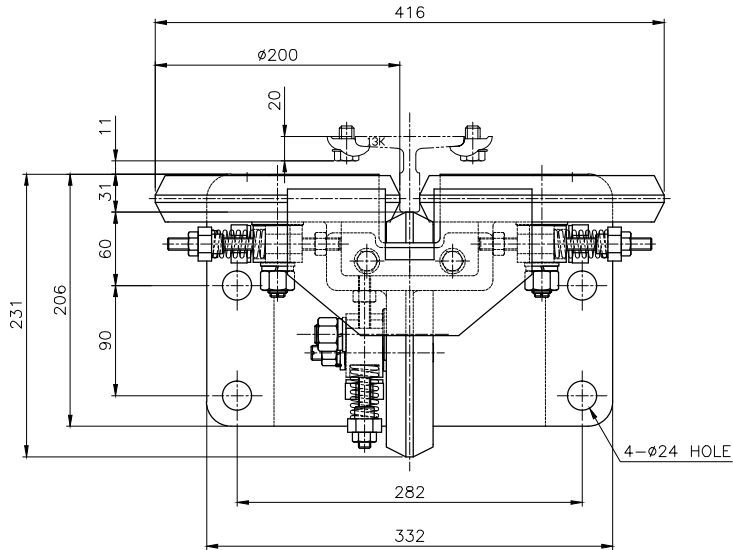
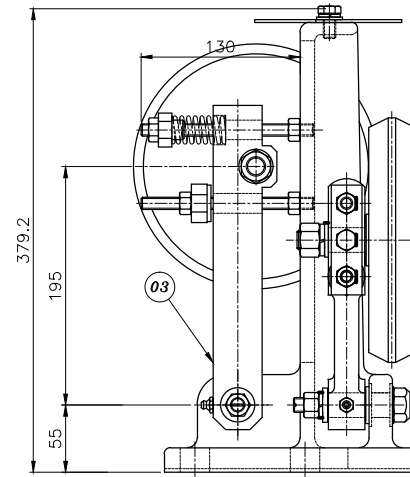
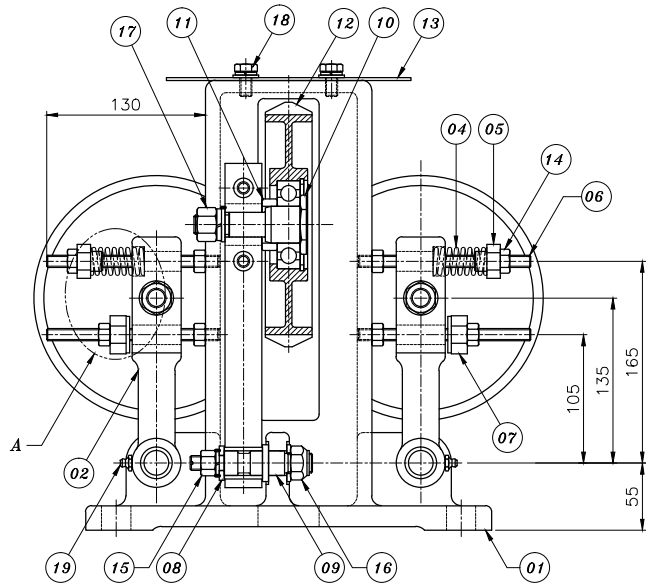


G No.	RATED SPEED	RATED LOAD	RAIL TYPE	WEIGHT
01	180 m/min or LESS	2500 kg or LESS	13K	

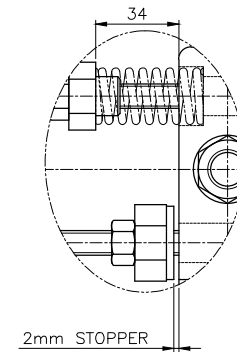


Q'TY	G2	G1	P.N	DRAWING. NO	PART NAME	SIZE	MAT'L	W.T
		1	01	JR1009	P01	BASE		
		2	02	JR0058	G01	LEVER		
		1	03	JR0059	G01	↓		
		3	04	JR0062	P01	SPRING		
		3	05	JR0037	P01	SPRING SHOE		
		6	06	JR0035	P04	STUD BOLT	M10X145L	
		3	07	JR0063	P03	STOPPER		
		3	08	JR0064	P01	SPACER		
		3	09	JR0061	P01	SHAFT		
		3	10	JR0056	P01	↓		
		3	11	JR0057	P01	SPACER		
		3	12	JR0055	G01	GUIDE ROLLER		
		1	13	JR0143	P01	COVER		
		12	14	JR1008	P18	NUT	M10	
		3	15		P19	NUT, S/W	M12	
		3	16		P20	U-NUT, H/W	M16	
		3	17		P21	NUT, S/W, H/W	M16	
		2	18		P22	HEX.BOLT, S/W, H/W	M10X20L	
		3	19		P23	GREASE NIPPLE	1/8"	



주) 설치 및 조정시 주의사항

- 1) ROLLER의 GUIDE RAIL에 대한 평행도는 ROLLER의 직경 내에서 0.3mm 이내가 되도록 SHIM을 사용하여 조정할것.
- 2) 설치후 초기 스프링 압력은 34mm로 조정할것.
(단, 카의 전후좌우가 불균형 할때는 30~34mm 범위에서 조정)
- 3) 스프링 압력 조정 후 스톱퍼의 간격은 2mm로 조정한다.



DETAIL "A"(2/1)